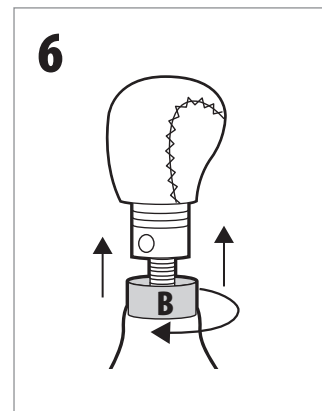
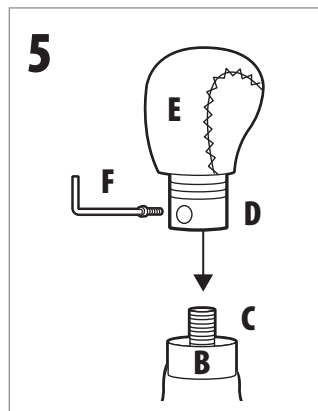
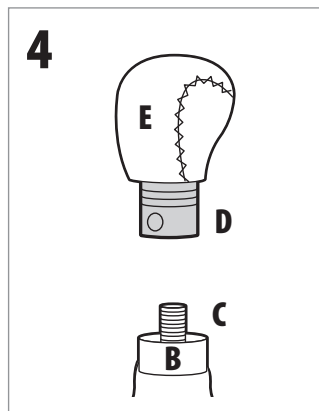
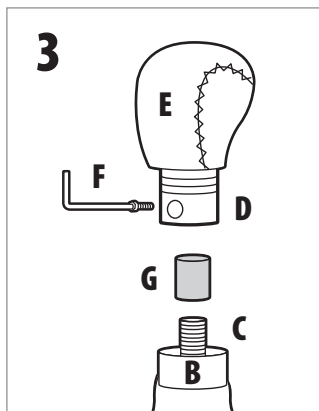
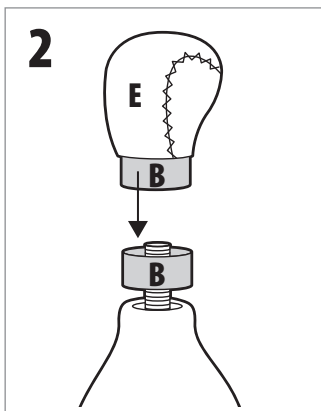
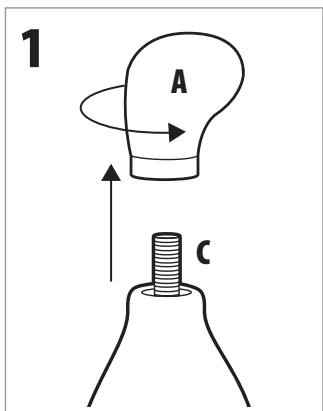


I Istruzioni di montaggio:

Vetture con leva cambio "NORMALE" fino a 15mm di diametro (Ø)

Utilizzare: Pomello + ghiera

- 1 Svitare e rimuovere il pomello originale (A) dalla leva del cambio (C).
- 2 Svitare la ghiera (B) dal pomello linea "PILOT" (E) ed infilarla sulla leva del cambio (C).
- 3 Qualora la leva del cambio fosse di diametro piccolo, posizionare una delle 3 guarnizioni in plastica (G) sopra alla leva (C), scegliendo la più idonea al diametro della leva.
- 4 Assicurarsi che le viti (D) attorno alla base del pomello siano ben allentate per non intralciare l'inserimento del pomello sulla leva del cambio.
- 5 Infilare il pomello (E) sulla leva (C) e quindi serrare le viti utilizzando la chiave esagonale maschio (F) in dotazione. Stringere le viti (D) uniformemente in modo che il pomello sia ben centrato sulla leva.
- 6 Alzare la ghiera (B) precedentemente infilata sulla leva ed avvitarla attorno alla base del pomello.



EN

Cars with STANDARD gear shift lever up to 15mm diameter (Ø)

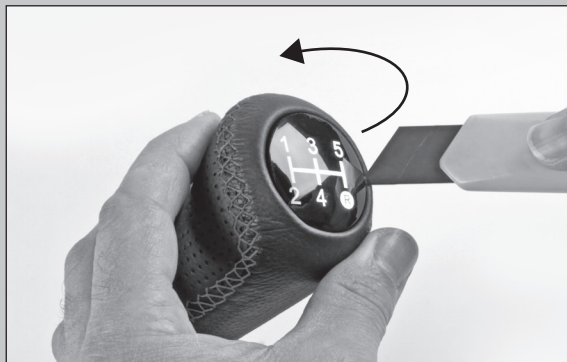
USE: Knob + ring

1. Unscrew and remove the original gear knob (A) from the gear shift lever (C).
2. Unscrew the bottom ring (B) from the "PILOT" gear knob (E) and insert it around the gear shift lever (C).
3. Select the most suitable rubber cap (G) to fit the lever diameter and position it on top of the lever (C).
4. Make sure the screws (D) around the base of the gear knob are partially unscrewed.
5. Fit the gear knob (E) onto the lever (C) and using the supplied wrench (F), tighten the screws uniformly to ensure perfect centring of the shift knob.
6. Pull the ringlet (B) upwards and screw it around the gear knob base.

Sostituzione emblema Emblem replacement

Sollevare l'emblema utilizzando uno strumento appuntito facendo attenzione a non danneggiare il pomello.

Take the badge off the knob using a sharp tool like a cutter or a knife. Pay attention not to damage the knob.



Individuare la lente con l'emblema corrispondente al selettore cambio del vostro veicolo. Applicare il biadesivo (in dotazione) sotto alla lente prescelta e rimuovere la pellicola di protezione. Posizionare la lente sopra al pomello e premere con forza.

Select the lens with the gear pattern matching the gear-box of your vehicle. Apply the supplied adhesive disk at the back of the selected lens and remove the protective film. Place the lens onto the gear knob and press firmly.

