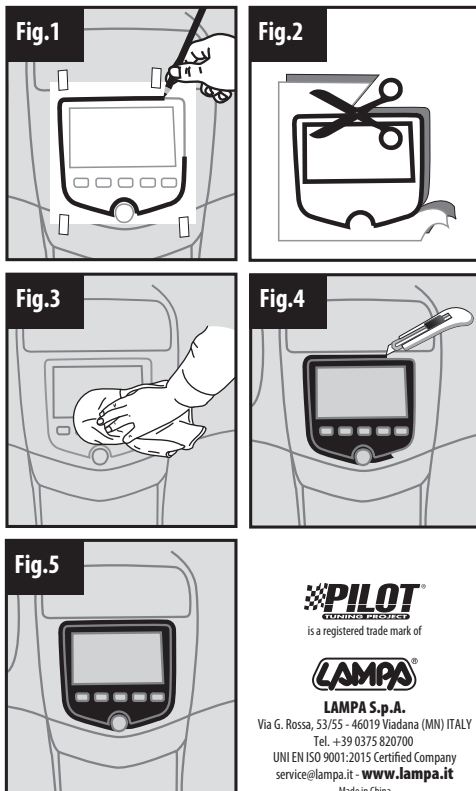


CARBON LOOK



IT - ISTRUZIONI

- Prendere le misure dell'oggetto sul quale si vuole applicare la pellicola e tagliare un pezzo di carta da disegno all'incirca delle stesse dimensioni, avendo cura di lasciare 3-5 cm di abbondanza ai lati.
- Posizionare la carta da disegno sull'oggetto e fissarla con del nastro adesivo.
- Delineare il contorno esatto con una matita appuntita; questa operazione si effettua più facilmente se si smonta l'oggetto preventivamente.

TAGLIO DELLA PELLICOLA

- Fissare, con l'aiuto di nastro adesivo, il modello disegnato sopra la pellicola e tagliare seguendo le linee tracciate.
- Non tagliare direttamente sulle linee disegnate, ma lasciare un bordo di circa 3 mm (fig. 2).

APPLICAZIONE DELLA PELLICOLA

- Pulire accuratamente la superficie da ricoprire con un panno umido e pulito togliendo polvere, sporco e unto.
- Dove possibile, utilizzare anche alcol per sgrassare la superficie.
- Togliere la carta protettiva in un angolo e posizionare la pellicola sull'oggetto.
- Fare pressione sulla pellicola, strofinando con un panno morbido dal centro verso l'esterno (fig. 3), prestando attenzione a non produrre bolle o corrugamenti.
- Si procede così, progressivamente, togliendo alcuni centimetri di carta protettiva, appoggiando la pellicola, e facendo pressione con il panno fino a quando è posizionata tutta la pellicola.

APPLICAZIONE SOPRA SUPERFICI ROTONDE O CURVE

- Scaldando la pellicola con un asciugacapelli questa diventa più morbida ed elastica, facilitando così il posizionamento su superfici curve.
- A tal scopo, applicare la pellicola prima sulla parte piana e successivamente, scaldandola, su quella curva.

ATTENZIONE: non surriscaldare la pellicola. Si consiglia di fare una prova con un piccolo pezzo di pellicola prima dell'applicazione definitiva.

RITOCO DEI CONTORNI

Tagliare con il cutter i bordi che oltrepassano il disegno della pellicola (fig. 4). Per ottenere bordi netti è consigliabile l'uso di una riga.

EN - INSTRUCTIONS

- Measure the object onto which the film must be applied and cut a piece of drawing paper of approximately the same size, making sure to leave 3-5 cm of extra space around the edges.
- Place the drawing-paper on the object and secure it with adhesive tape.
- Trace the exact outline using a sharpened pencil; this operation is easier if the object has been disassembled beforehand.

CUTTING THE FILM

- Using adhesive tape, secure the model drawn on the film and cut it following the traced lines.
- Do not cut directly on the lines drawn; leave a border of 3mm (fig. 2).

APPLYING THE FILM

- Carefully clean the surface to be covered using a clean, damp cloth and remove all dust, dirt and oil. Where possible, use alcohol to remove grease from the surface.
- Remove the protective paper from one angle and position the film on the object.
- Make pressure to the film, rubbing a soft cloth from the centre outwards (fig. 3), taking care not to create bubbles or folds. Continue in this way, removing a few centimetres of protective paper, placing down the film and making pressure with a cloth until all of the film has been properly positioned.

APPLYING THE FILM TO ROUND AND CURVED SURFACES

- When the film is heated using a hairdryer it becomes softer and more elastic, thus facilitating its positioning on curved surfaces.
- Apply the film to the flat part first and then heat it to apply it to the curved part.

WARNING: Do not overheat the film. It is recommended to make a trial using a small piece of film before proceeding to final application.

TOUCHING UP THE EDGES

Cut the edges exceeding the drawing of the film using the cutter (fig. 4). To obtain clear, sharp edges, use a ruler.

FR - INSTRUCTION

- Prendre les mesures de l'objet sur lequel vous voulez appliquer le film et couper un bout de papier à dessin de même taille en faisant attention à laisser 3 à 5 cm de marge sur les côtés.
- Positionner le papier à dessin sur la pièce et le fixer avec du ruban adhésif.
- Délimiter le contour exact avec un crayon à pointe fine. Cette opération s'effectue plus facilement si la pièce a été préalablement démontée.

DÉCOUPE DU FILM

- Fixer avec l'aide de ruban adhésif le modèle dessiné sur le film et couper en suivant les lignes tracées.
- Ne couper pas directement sur les lignes mais laisser une marge d'environ 3 mm.

COLLAGE DU FILM

- Nettoyer correctement la surface à recouvrir en prenant bien soin d'enlever toute trace de poussière et de gras. Si possible utiliser de l'alcool pour dégraisser correctement la surface. Retirer la pellicule de protection sur un angle et positionner le film sur la pièce.
- Appuyer sur le film et frotter à l'aide d'un chiffon humide à partir du centre vers l'extérieur en faisant attention faire ni bulle ni pliure.
- Continuer ainsi, progressivement en retirant quelques centimètres la pellicule de protection jusqu'à ce que le film soit entièrement collé.

COLLAGE SUR SURFACES ARRONDIES OU COURBES

- En chauffant le film avec un sèche cheveux il devient plus souple et élastique, facilitant ainsi sa pose sur des surfaces arrondies.
- Dans ces cas appliquer le film en premier sur la partie plate et successivement, en le chauffant, sur celle arrondie.
- ATTENTION: faire très attention de ne pas trop chauffer le film.
- Nous vous conseillons de faire un essai sur un petit morceau de film avant le collage définitif.

RETOUCHE DES CONTOURS

Couper à l'aide d'un cutter les bords qui dépassent de la pièce. Pour obtenir des lignes droites nous vous conseillons d'utiliser une règle.

ES - INSTRUCCIONES

- Tomar las medidas del objeto sobre el que se desea aplicar la película y cortar un trozo de papel de dibujo aproximadamente del mismo tamaño, teniendo en cuenta de dejar unos 3-5 cm sobrantes a los lados.
- Colocar el papel de dibujo sobre el objeto y fijarlo con cinta adhesiva.
- Delinear el contorno exacto con un lápiz afilado; esta operación se realiza de modo más fácil si se desmonta el objeto previamente.

CORTE DE LA PELLÍCULA

- Fijar con la ayuda de cinta adhesiva, el modelo que se ha dibujado sobre la película y cortar siguiendo las líneas que se han trazado.
- No cortar directamente sobre las líneas dibujadas, sino dejar un borde de aproximadamente 3 mm (fig. 2).

APLICACIÓN DE LA PELLÍCULA

- Limpiar cuidadosamente la superficie que debe recubrirse, con un paño húmedo y limpio retirando el polvo, la suciedad y grasa.
- En donde sea posible, utilizar también alcohol para desengrasar la superficie.
- Cortar el papel de protección en un ángulo y colocar la película sobre el objeto.
- Hacer presión sobre la película, frotando con un paño suave desde el centro hacia el exterior (fig. 3), prestando atención a no crear burbujas o arrugas.
- Se continúa de esta forma, progresivamente, cortando algunos centímetros de papel de protección, apoyando la película, y haciendo presión con el paño hasta que se ha colocado toda la película.

APLICACIÓN SOBRE SUPERFICIES REDONDAS O CURVAS

- Calentando la película con un secador de pelo, esta se vuelve más blanda y elástica, facilitando de esta forma la colocación sobre superficies curvas.
- Para ello, en primer lugar aplicar la película sobre la parte plana y a continuación, calentándola, sobre aquella curva.

ATENCIÓN: no calentar la película. Se recomienda hacer una prueba con un pequeño trozo de película antes de su aplicación definitiva.

RETOQUE DE LOS CONTORNOS

Cortar con el cutter los bordes que sobresalen del dibujo de la película (fig. 4). Para obtener unos bordes perfectos se recomienda utilizar una regla.

DE - ANLEITUNG

- Nehmen Sie die Maße des Objekts, auf das die Folie aufgetragen werden soll, und schneiden Sie ein Stück Zeichenpapier auf ungefähr die gleichen Maße, geben Sie dabei jedoch 3-5 cm an den Seiten zu.
- Positionieren Sie das Zeichenpapier auf dem Objekt und fixieren Sie es mit Klebeband.
- Zeichnen Sie den Umriss des Objekts mit einem spitzen Bleistift exakt nach; dies geht leichter, wenn Sie das entsprechende Objekt vorher ab- bzw. ausbauen.

ZUSCHNEIDEN DER FOLIE

- Fixieren Sie das gezeichnete Modell mit Hilfe von Klebeband auf der Folie und schneiden Sie entlang der angezeichneten Linien.
- Schneiden Sie dabei aber nicht direkt auf den gezeichneten Linien, sondern lassen Sie einen Rand von zirka 3 mm stehen (Abb. 2).

AUFBRINGEN DER FOLIE

- Reinigen Sie sorgfältig die zu beklebende Oberfläche mit einem feuchten Lappen und entfernen Sie dabei Staub, Schmutz und Fett.
- Benutzen Sie, wo möglich, auch Alkohol, um die Fläche zu entfetten. Entfernen Sie das Schutzpapier an einer Ecke und positionieren Sie die Folie auf dem Objekt.

- Drücken Sie die Folie an, indem Sie mit einem weichen Tuch von der Mitte nach außen darüber streichen (Abb. 3). Geben Sie dabei Acht, dass keine Blasen oder Falten entstehen.

- Fahren Sie fort, indem Sie einige Zentimeter des Schutzpapiers entfernen, die Folie aufbringen und mit dem Tuch andrücken

AUFBRINGEN AUF RUNDEN ODER GEBOGENEN OBERFLÄCHEN

- Wärmen Sie die Folie mit einem Fön an, damit diese weicher und elastischer wird und sich so leichter auf die gebogene Oberfläche auftragen lässt.
- Bringen Sie die Folie dabei zuerst auf dem ebenen Teil der Oberfläche und dann, unter anwärmen mit dem Fön, auf den gebogenen auf.

ACHTUNG: Überhitzen Sie die Folie nicht.

Vor dem definitiven Auftragen empfiehlt sich zunächst ein Test mit einem kleinen Stück Folie.

NACHBEARBEITUNG DER RÄNDER

Schneiden Sie mit einem Cutter die überstehenden Ränder der Folie ab (Abb. 4). Um saubere Ränder zu erhalten, empfiehlt sich der Einsatz eines Lineals.

