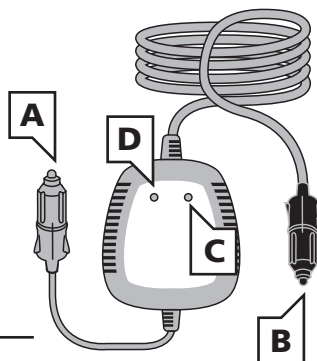




Art. 70137

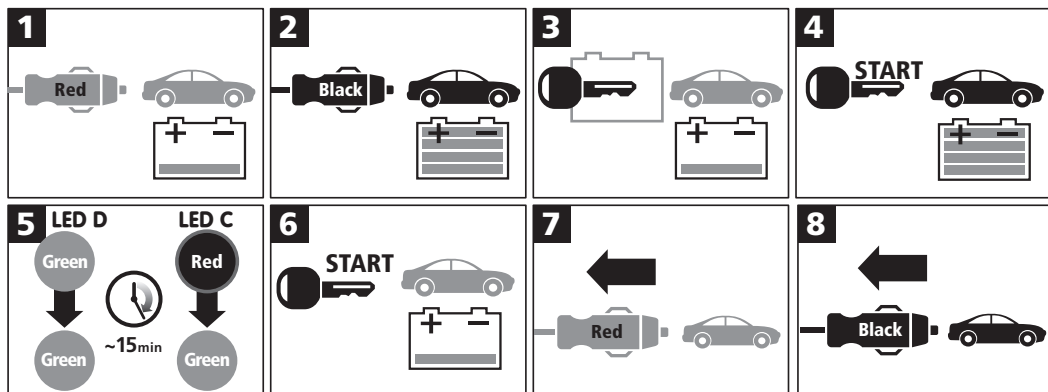
CAR-TO-CAR CHARGER AND BOOSTER

- A **Red DC Plug:** This connects to the non-operating vehicle's DC power socket
- B **Black DC plug:** This connects to the operating vehicle's DC power socket
- C **Red "Charging" LED:** Displays when the battery is charging, it turns green when charged
- D **Green LED:** Remains illuminated during the charging operations



USE

- 1 Connect the **RED** DC plug to the **non-operating** vehicle's DC power socket
- 2 Connect the **BLACK** DC plug to the **operating** vehicle's DC power socket
- 3 Turn the key of the car to charge, in order to open the circuit and enable the cigarette lighter socket to transmit power to the battery.
- 4 Start the donor vehicle's engine - the red and green LED will illuminate
- 5 After approximately 15 minutes, the red LED C will turn green, while the other green, LED D will remain illuminated. (It takes about 15 minutes for vehicles up to 1900CC and 20 minutes for cars up to 2700cc)
- 6 Start the engine of the non-operating vehicle.
- 7 Disconnect the **RED** DC plug from the non-operating vehicle
- 8 Disconnect the **BLACK** DC plug.



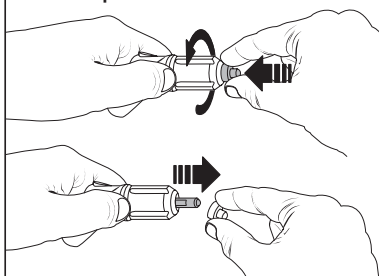
WARNING

Suitable only for DC sockets with a positive tip.
No serviceable parts.
Do not use if leads are damaged, danger of shock.

FEATURES

Part numbers	70137
Input voltage	12v DC
Output Voltage	15v DC
Output current	8amp
Cable lenght	5 m
Replacements fuse	10 amp

How to replace the fuse

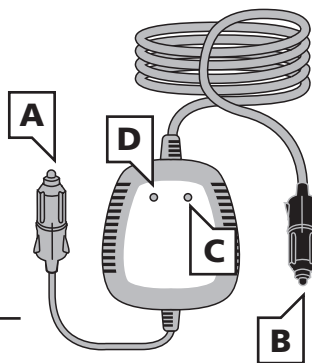




Art. 70137

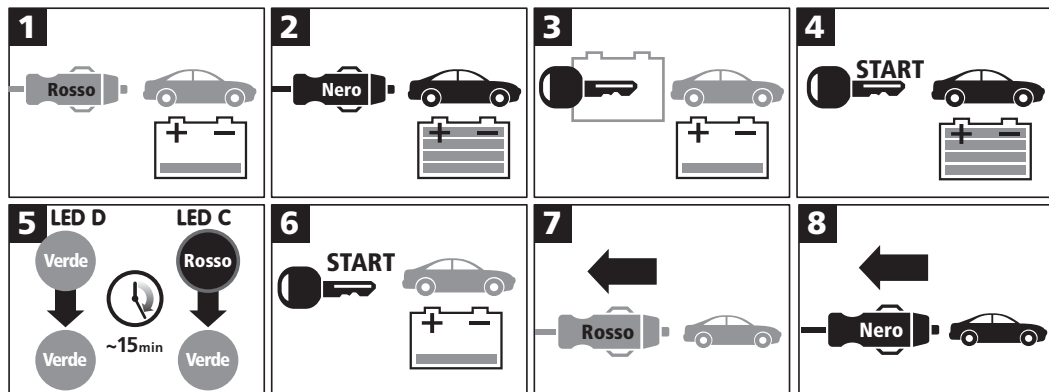
AVVIATORE-CARICABATTERIA

- A SPINOTTO ROSSO:** da collegarsi alla presa accendisigari della vettura da soccorrere. (batteria scarica)
- B SPINOTTO NERO:** da collegarsi alla presa accendisigari della vettura di soccorso. (batteria carica)
- C LED:** luce ROSSA quando la batteria è in carica. Luce VERDE quando pronta e carica.
- D LED:** Luce VERDE, rimane sempre accesa quando l'avviatore è collegato.



UTILIZZO

- 1 Connettere lo **SPINOTTO ROSSO** alla presa accendisigari della vettura da soccorrere (batteria scarica)
- 2 Connettere lo **SPINOTTO NERO** alla presa accendisigari della vettura di soccorso (batteria carica)
- 3 Ruotare la chiave della vettura da soccorrere (batteria scarica) per aprire il circuito e permettere alla presa accendisigari di trasmettere corrente alla batteria scarica.
- 4 Avviare il motore della vettura di soccorso. I led ROSSO e VERDE si accendono.
- 5 Dopo circa 15 minuti, il LED ROSSO C cambierà in VERDE, mentre l'altro LED D rimarrà VERDE. (sono necessari circa 15 minuti per vetture fino a 1900cc e 20 minuti per vetture fino a 2700cc).
- 6 Avviare la vettura da soccorrere (precedentemente scarica).
- 7 Scollegare lo **spinotto ROSSO** dalla vettura da soccorrere.
- 8 Scollegare lo **spinotto NERO** dalla vettura di soccorso.



ATTENZIONE

Prodotto idoneo esclusivamente per vetture con presa accendisigari a polarità positiva.

Non soggetto a manutenzione.

Non usare se con cavi o spinotti danneggiati. Pericolo di scossa.

SPECIFICHE

Modello: 70137

Voltaggio ingresso: 12v DC

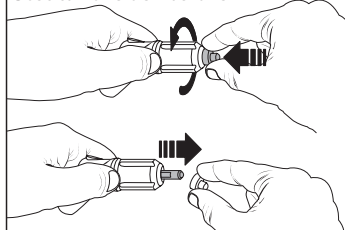
Voltaggio uscita: 15v DC

Capacità: 8 Ah

Lunghezza Cablaggio: 5 metri

Fusibile: 10 Amp

Sostituzione del fusibile



OK RoHS

Made in China

LAMPAS®
www.lampa.it