

IT Come applicare / posizionare le basi magnetiche

A Da applicare all'esterno (Tramite adesivo)

B Da posizionare all'interno (Tra cover e telefono)

- 1 Posizionare il telefono sul caricatore wireless collegato alla fonte di corrente
- 2 Individuare la posizione di ricarica ottimale del telefono
- 3 Posizionare la placca (interno o esterna) in modo da lasciare la posizione individuata nel punto 2 al centro.
- 4 Verificare che i 4 poli della placca si attacchino correttamente al porta telefono e che la ricarica wireless sia attivata.

Importante:

Per una ricarica ottimale si consiglia l'utilizzo di una fonte di corrente con uscita di almeno 2100mA

Funzionamento LED

BIANCO: standby
BLU: ricarica
BLU LAMPEGGIANTE: Errore. La ricarica viene interrotta se viene rilevato un'interferenza tra il telefono e il caricatore.

EN How to apply / position the magnetic bases

A To be applied externally (Adhesive)

B To be placed inside (between cover and phone)

- 1 Place the phone on the wireless charger connected to the power source
- 2 Find the optimal charging position for your phone
- 3 Position the plate (internal or external) so as to leave the position identified in point 2 in the center.
- 4 Check that the 4 poles of the plate attach correctly to the phone holder and if wireless charging is activated.

Important:

For optimal charging, we recommend the use of a power source with an output of at least 2100mA

LED operation

WHITE: standby
BLUE: recharge
BLUE flashing: error. Charging will stop if interference is detected between the phone and the charger.

FR Comment appliquer / positionner les bases magnétiques

A À appliquer en externe (Par adhésif)

B À placer à l'intérieur (Entre la couverture et le téléphone)

- 1 Placez le téléphone sur le chargeur sans fil connecté à la source d'alimentation
- 2 Trouvez la position de charge optimale pour votre téléphone
- 3 Positionner la plaque (interne ou externe) de manière à laisser au centre la position identifiée au point 2.
- 4 Vérifiez que les 4 pôles de la plaque se fixent correctement au support de téléphone et si la charge sans fil est activée.

Important:

Pour une charge optimale, nous recommandons l'utilisation d'une source d'alimentation avec une sortie d'au moins 2100mA

Fonctionnement LED

BLANC: veille
BLEU: recharger
BLEU clignotant: erreur. Le chargement est arrêté si une interférence est détectée entre le téléphone et le chargeur

DE Anwendung / Positionierung der Magnetbasen

A Extern anzuwenden (Durch Klebstoff)

B Innen zu platzieren (Zwischen Hülle und Handy)

- 1 Stellen Sie das Telefon auf das drahtlose Ladegerät, das an die Stromquelle angeschlossen ist
- 2 Finden Sie die optimale Ladeposition für Ihr Telefon
- 3 Positionieren Sie die Platte (innen oder außen) so, dass die in Punkt 2 angegebene Position in der Mitte bleibt.
- 4 Überprüfen Sie, ob die 4 Pole der Platte korrekt am Telefonhalter befestigt sind und ob das kabellose Laden aktiviert ist.

Wichtig

Für eine optimale Aufladung empfehlen wir die Verwendung einer Stromquelle mit einer Leistung von mindestens 2100 mA

LED-Betrieb

WEISS: Standby
BLAU: aufladen
BLAU blinkt: Fehler. Der Ladevorgang wird abgebrochen, wenn eine Störung zwischen dem Telefon und dem Ladegerät festgestellt wird

ES Cómo aplicar / posicionar las bases magnéticas

A Para ser aplicado externamente (adhesivo)

B Para ser colocado dentro (Entre la cubierta y el teléfono)

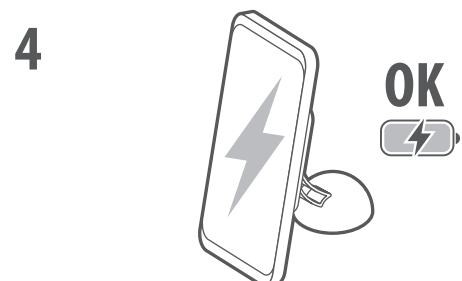
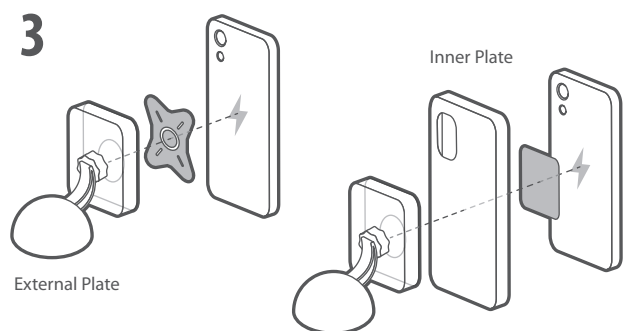
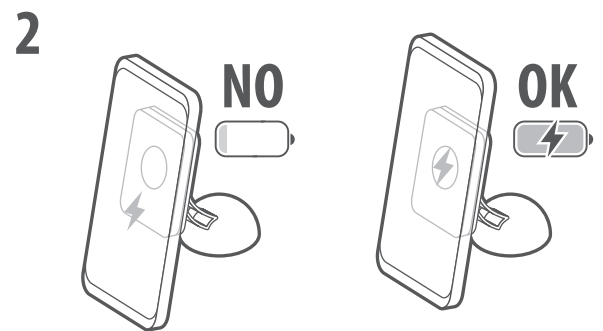
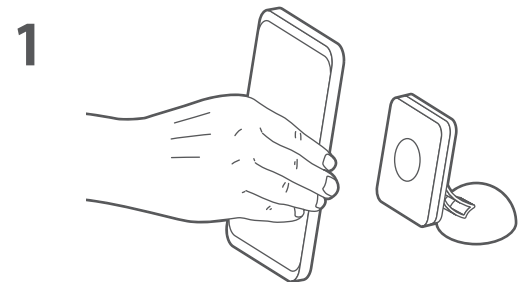
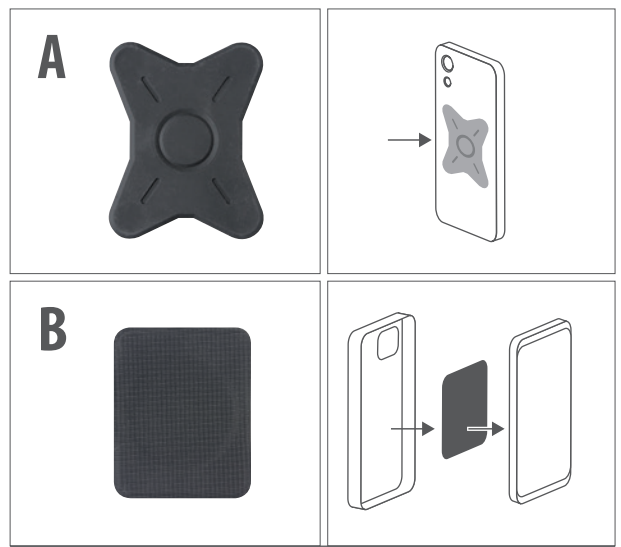
- 1 Coloque el teléfono en el cargador inalámbrico conectado a la fuente de alimentación
- 2 Encuentre la posición de carga óptima para su teléfono
- 3 Coloque la placa (interna o externa) para dejar la posición identificada en el punto 2 en el centro.
- 4 Compruebe que los 4 polos de la placa se conectan correctamente al soporte del teléfono y si la carga inalámbrica está activada.

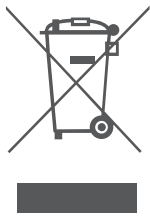
Importante:

Para una carga óptima, recomendamos el uso de una fuente de alimentación con una salida de al menos 2100 mA

Operación LED

BLANCO: en espera
AZUL: recarga
AZUL intermitente: error. La carga se detiene si se detecta interferencia entre el teléfono y el cargador



**IT**

Direttiva 2002/96/CE (Rifiuti di Apparecchiature Elettriche ed Elettroniche - RAEE): informazioni agli utenti: ai sensi dell'art. 13 del Decreto Legislativo 25 luglio 2005, n. 151 "Attuazione delle Direttive 2002/95/CE, 2002/96/CE e 2003/108/CE, relative alla riduzione dell'uso di sostanze pericolose nelle apparecchiature elettriche ed elettroniche, nonché allo smaltimento dei rifiuti" questo prodotto è conforme.

Il simbolo del cassonetto barrato riportato sull'apparecchiatura o sulla sua confezione indica che il prodotto alla fine della propria vita utile deve essere raccolto separatamente dagli altri rifiuti. L'utente dovrà, pertanto, conferire l'Apparecchiatura giunta a fine vita agli idonei centri di raccolta differenziata dei Rifiuti Elettronici ed Elettrotecnici, oppure riconsegnarla al rivenditore al momento dell'acquisto di una nuova apparecchiatura di tipo equivalente, in ragione di uno a uno. L'adeguata raccolta differenziata per l'avvio successivo dell'apparecchiatura dismessa al riciclaggio, al trattamento ed allo smaltimento ambientalmente compatibile contribuisce ad evitare possibili effetti negativi sull'ambiente e sulla salute e favorisce il reimpiego e/o riciclo dei materiali di cui è composta l'apparecchiatura. Lo smaltimento abusivo del prodotto da parte dell'utente comporta l'applicazione delle sanzioni amministrative previste dalla normativa vigente.

DE

Richtlinie 2002/96/EU (Elektro- und Elektronik- Altgeräte - WEEE): Benutzerinformationen.

Dieses Produkt entspricht der EURichtlinie 2002/96/EU. Das Symbol des auf dem Gerät dargestellten, durchgestrichenen Korbes gibt an, dass das Produkt am Ende seiner Nutzungsdauer gesondert vom Hausmüll zu behandeln ist. Am Ende der Nutzungsdauer ist der Benutzer für die Überantwortung des Geräts an geeignete Sammelstellen verantwortlich. Die angemessene, getrennte Müllsammlung zwecks umweltkompatibler Behandlung und Entsorgung für den anschließenden Recyclingbeginn des nicht mehr verwendeten Geräts trägt zur Vermeidung möglicher schädlicher Wirkungen auf Umwelt und Gesundheit bei und begünstigt das Recycling der Materialien, aus denen das Produkt zusammengesetzt ist. Für nähere Informationen bezüglich der zur Verfügung stehenden Sammelsysteme, wenden Sie sich bitte an den örtlichen Müllentsorgungsdienst oder an das Geschäft, in dem der Kauf getätigt worden ist.

P

Diretiva 2002/96/CE (Resíduos de equipamentos eléctricos e electrónicos REEE):

informações para os utilizadores. Este produto é conforme à Diretiva EU 2002/96/CE. O símbolo do cesto barrado marcado no aparelho indica que o produto, no fim da própria vida útil, deve ser tratado separadamente do lixo doméstico. O utilizador é responsável pela entrega do aparelho. No fim da vida do mesmo, às apropriadas estruturas de recolha. A adequada recolha diferenciada para o encaminhamento sucessivo do aparelho à reciclagem, ao tratamento e ao escoamento ambientalmente compatível, contribui para evitar possíveis efeitos negativos sobre o ambiente e a saúde e favorece a reciclagem dos materiais que compõem o produto. Para informações mais detalhadas inerentes aos sistemas de recolha disponíveis, dirija-se ao serviço local de escoamento de resíduos, ou a loja na qual efectuou a compra.

EN

Directive 2002/96/EC (Waste Electrical and Electronic Equipment - WEEE):

information for users. This product complies with EU Directive 2002/96/EC. The crossed-out wastebasket symbol on the appliance means that at the end of its useful lifespan, the product must be disposed of separately from ordinary household wastes. The user is responsible for delivering the appliance to an appropriate collection facility at the end of its useful lifespan. Appropriate separate collection to permit recycling, treatment and environmentally compatible disposal helps prevent negative impact on the environment and human health and promotes recycling of the materials making up the product. For more information on available collection facilities, contact your local waste collection service or the shop where you bought this appliance.

ES

Directiva 2002/96/EC (Residuos de aparatos eléctricos y electrónicos - RAEE):

Información para el usuario. Este producto es conforme con la Directiva EU 2002/96/CE. El símbolo de la papelera barrada situado sobre el aparato indica que este producto, al final de su vida útil, debe ser tratado separadamente de los residuos domésticos. El usuario es responsable de la entrega del aparato al final de su vida útil a los centros de recogida autorizados. El adecuado proceso de recogida diferenciable permite dirigir el aparato desechado al reciclaje, a su tratamiento y a su desmantelamiento de una forma compatible con el medio ambiente, contribuyendo a evitar los posibles efectos negativos sobre el ambiente y la salud, favoreciendo el reciclaje de los materiales de los que está compuesto el producto. Para información más detallada inherente a los sistemas de recogida disponibles, dirigirse al servicio local de recogida o al establecimiento donde se adquirió el producto.

FIN

WEEE-merkintä (sähkö- ja elektroniikkalaiteromu). WEEE-merkintä osoittaa, että tätä tuotetta ei voi käsitellä kotitalousjätteen tavoin. Kun huolehdit tämän tuotteen asianmukaisesta hävittämisestä, autat suojelemaan ympäristöä. Lisätietoa tämän tuotteen kierrättämisestä saat paikallisviranomaisilta, jätehuoltoyhtiöltäsi tai myymälästä josta ostit tämän tuotteen.

DA

Symbol for affald af elektrisk og elektronisk udstyr (WEEE)

Brugen af WEEE-symbolet betyder, at dette produkt ikke må behandles som husholdningsaffald. Ved at sørge for korrekt bortskaffelse af produktet medvirker du til at beskytte miljøet. Du kan få flere oplysninger om genbrug af dette produkt hos de lokale myndigheder, dit renovationselskab eller i forretningen, hvor du har købt produktet.

H

Hulladék elektromos vagy elektronikus készülék jelölő szimbólum.

Ez a szimbólum azt jelöli, hogy a terméket nem szabad háztartási hulladékként kezelni. A hulladékká vált termék megfelelő elhelyezésével hozzájárul a környezet védelméhez. A termék újrafelhasználásával kapcsolatban a helyi szerveknél háztartási hulladékokat elszállító vállalatnál vagy a terméket értékesítő üzletben tájékozódhat.

FR

Directive 2002/96/CE (Déchets d'équipements électriques et électroniques - DEEE):

informations aux utilisateurs. Ce produit est conforme à la Directive ED 2002/96/CE. Le symbole de la corbeille barrée reporté sur l'appareil indique que ce dernier doit être éliminé à part lorsqu'il n'est plus utilisable et non pas avec les ordures ménagères. L'utilisateur a la responsabilité de porter l'appareil hors d'usage à un centre de ramassage spécialisé. Le tri approprié des déchets permet d'acheminer l'appareil vers le recyclage, le traitement et l'élimination de façon écologiquement compatible. Il contribue à éviter les effets négatifs possibles sur l'environnement et sur la santé, tout en favorisant le recyclage des matériaux dont est constitué le produit. Pour avoir des informations plus détaillées sur les systèmes de ramassage disponibles, s'adresser au service local d'élimination des déchets ou au revendeur.

NL

Richtlijn 2002/96/EG (Afgedankte Elektrische en Elektronische Apparaten - AEEA):

informatie voor de gebruikers. Dit product voldoet aan de richtlijn EU 2002/96/EG. Het symbool van de vuilnisbak met een streep erdoor, dat op het apparaat staat, geeft aan dat het product, wanneer het wordt afgedankt, niet met het huisvuil kan worden meegegeven. Het is de verantwoordelijkheid van de gebruiker het product, op het moment dat dit wordt afgedankt, in te leveren bij een centrum voor gescheiden afvalverwerking. Een correcte gescheiden afvalverwerking, die gericht is op de recycling van het afgedankte product en die een milieuvriendelijke behandeling en vernietiging mogelijk maakt, draagt ertoe bij mogelijk negatieve effecten op het milieu en op de gezondheid te voorkomen en bevordert het hergebruik van de materialen waaruit het product bestaat. Voor meer gedetailleerde informatie met betrekking tot de voorhanden zijnde afvalverwerkingsystemen dient u zich te wenden tot de plaatselijke vuilnisdienst of tot de winkelier waar u het product heeft gekocht.

N

WEEE-symbolet (Waste Electrical and Electronic Equipment).

Bruken av WEEE-symbolet indikerer at dette produktet ikke kan behandles som husholdningsavfall. Du vil bidra til å beskytte miljøet ved å sørge for at dette produktet blir avhendet på en forsvarlig måte. Ta kontakt med kommunale myndigheter, renovasjonsselskapet der du bor eller forretningen hvor du kjøpte produktet for å få mer informasjon om resirkulering av dette produktet.

S

Symbol för avfall från elektrisk och elektronisk utrustning (WEEE).

Märkning med WEEE-symbolen visar att produkten inte får behandlas som hushållsavfall. Genom att slänga den här produkten på rätt sätt bidrar du till att skydda miljön. Mer information om återvinning av produkten kan du få av de lokala myndigheterna, din renhållningsservice eller i affären där du köpte produkten

CZ

Symbol pro odpadní elektrický a elektronický materiál (WEEE).

Použití symbolu WEEE označuje, že tento produkt nelze likvidovat jako domovní odpad. Správnou likvidací tohoto produktu p i sp jete k ochran životního prost edí. Podrobn jší informace o likvidaci tohoto produktu vám podají místní ú ady, spole nost pro likvidaci komunálního odpadu nebo obchod, kde jste zboží zakoupili.