

## CARATTERISTICHE

- display con orologio
- sveglia e modalità "snooze"
- termometro per interno/estero
- formato ora 12/24
- registro temperature massime e minime

**IMPORTANTE:** se si verificano dei problemi con il prodotto togliere le batterie e reinserirle.

## IMPOSTAZIONI ORA

- nella schermata principale tenere premuto "MODE/SET" per 2 secondi per accedere alle impostazioni nel seguente ordine:  
12/24 formato ora – ore – minuti
- per modificare premere MAX e MIN e per confermare premere "MODE/SET"

## IMPOSTAZIONE SVEGLIA

Nella schermata principale preme il pulsante MODE/SET una volta per passare alla sveglia.

Tenere premuto il pulsante AL ON/OFF per 2 secondi per accendere / spegnere la sveglia. Quando è impostato su ON compare il simbolo di una campana sullo schermo.

Tenere premuto MODE/SET per accedere alle impostazioni nel seguente ordine ORE-MINUTI.

Per modificare premere MAX e MIN.

**IMPORTANTE:** la sveglia rimane attiva per 1 minuto, premere un qualsiasi pulsante per fermarla. Premendo AL ON/OFF (snooze) si riattiva dopo 5 minuti.

### NOTE:

Nelle impostazioni, per velocizzare lo scorrimento dei numeri, tenere premuto il pulsante MAX/MIN

Premere il pulsante C°/F° per passare da gradi Celsius a Fahrenheit e viceversa

Nella schermata principale premere i pulsanti MAX e MIN per visualizzare le temperature massime e minime. Quando si è nella schermata di MAX e MIN premere MODE/SET per cancellare la registrazione.

Massimi e minime saranno aggiornate giornalmente alle 12:00

## SOSTITUZIONE DELLE BATTERIE

Rimuovere il coperchio ed installare le batterie dello stesso modello rispettando le polarità. Le batterie vanno sostituite quando il display inizia essere sfuocato.

## SOSTITUZIONE DEL FUSIBILE

Per sostituire il fusibile interno, svitare la punta dello spinotto e sfilare la capsula con il fusibile.

Sostituire il fusibile saltato con uno nuovo dello stesso amperaggio.

Una carica elettrostatica da +/- 8Kv e forti campi elettromagnetici possono causare malfunzionamenti.

Se ciò accadesse, potrebbe rendersi necessario resettare il sistema togliendo le batterie e reinserendole poco dopo.

## TIME SETTING

- in the normal display mode, keep pressed the MODE / SET Button for 2 seconds to enter into the time settings.
- settings are in the following sequence: 12/24 hour format – hour- minute.  
To skip from one setting to the following one press MODE button.
- Press MAX/MIN to adjust the corresponding item
- To confirm each setting press MODE

## ALARM SETTING

- Press MODE key to enter the Alarm mode
  - In Alarm mode keep pressed the ALM button for 2 seconds to activate/deactivate the alarm. (the bell icon in the display shows that the alarm is on)
  - Keep pressed MODE for 2 seconds to enter the alarm settings.
  - Press MAX/MIN to adjust the corresponding item
  - Press MODE to skip from hour to minute setting and to confirm.
- NOTE:** the alarm keeps on ringing for one minute, press any key to stop it. By pressing the ALM ON/OFF button (or snooze) it will activate a 5 minute snooze function.

### NOTE

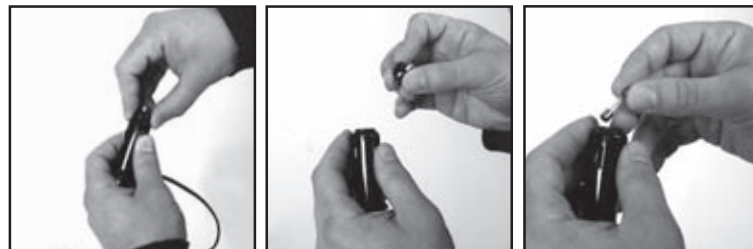
- when setting, keep pressed the MAX/MIN button to speed up the velocity of the adjustment.
- in normal display mode, press C° / F° button to shift between Centigrade and Fahrenheit
- in normal display mode press MAX/MIN to visualize the MAX and MIN temperature records. In MAX/MIN mode, press MODE/SET to eliminate all the records. Records will be daily updated at 12:00.

## BATTERIES REPLACEMENT

Pull out the cover and replace the old batteries with new ones having the same type (AG13) and power. Batteries need to be changed when the display looks out of focus.

## FUSE REPLACEMENT

Unscrew the plastic cover on the top of the plug and pull out the capsule containing the fuse. Replace the old fuse with a new one having the same power.



Strong magnetic fields or electro magnetic charges may affect the performances of the product. In these cases it is recommended to pull out the batteries from the unit and put them back inside after few seconds.